

消滅式バイオトイレ

1. 特徴

この消滅式バイオトイレは、排泄物を多孔化したバイオチップ（好気性微生物群）の中で発酵分解し、最終的には、「炭酸ガス」と「水」にして消滅させます。トイレトーパーも一緒に分解でき、環境に大変優しい製品です。

2. 仕様

①外形寸法	1,050(W)×1,450(D)×2,395(H)mm
②重量	約350kg（乾燥重量）
③材質	消化槽・貯水槽：SUS304 ハウジング：SUS304
④電源電圧	AC100V 50/60Hz
⑤消費電力	1.5kw
⑥消化槽容量	220(L)
⑦バイオチップ容量	200(L)
⑧最大利用回数	80回/日

*お客様のニーズに合わせた仕様（和式・洋式）も設計・製作しております。

3. 安全・衛生・脱臭

人がトイレ内に入室すると消化槽は運転を停止し、退室すると自動的に運転を開始し、排泄物を分解・消滅へと導きます。利用回数が最大（80回/日）に達するとLED表示ランプが点灯し使用禁止をお知らせ致します。一定時間（約7時間）が経過すると排泄物の分解が進み、表示ランプは消灯し、再び使用可能の状態となります。これ等のサイクルは、すべて自動で運転制御されます。

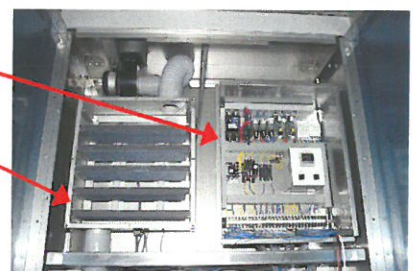
脱臭装置には、従来の酸化チタン光触媒機能を利用した脱臭法に加え、日本原子力研究所（高崎研究所）と開発した**放射線グラフト重合**を利用した脱臭フィルターを採用し、より効果的な脱臭装置を装備しました。



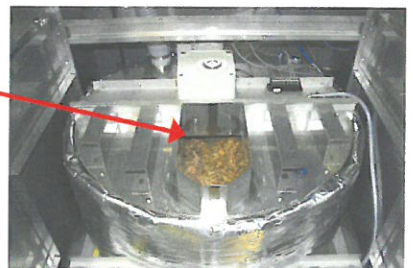
外観



内観



脱臭装置 制御盤



処理槽

消滅式バイオトイレ

1. 特徴

この消滅式トイレは、バイオ（好気性微生物群）の棲息巣となるバイオポーラスの力により便（大小）及びトイレットペーパーを短時間で分解・消滅（水と炭酸ガス）することが出来る環境に大変優しい製品です。

2. 仕様

①外形寸法	1,100(W)×1,520(D)×2,650(H)mm
②重 量	約 360kg（乾燥重量）
③材 質	消化槽・貯水槽：SUS304 ハウジング：SUS304 又は SS400
④電源電圧	AC100V 50/60Hz
⑤消費電力	850W
⑥消化槽容量	210(L)
⑦バイオポーラス容量	120(L)
⑧最大利用回数	80回／日

*お客様のニーズに合わせた仕様（和式・洋式）も設計・製作しております。

3. 安全・衛生・脱臭

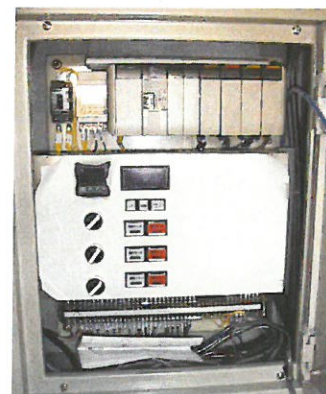
人がトイレに入っていれば消化槽は運転を停止し、人がトイレから出ると自動的に運転を開始して便（大小）を分解・消滅へと導きます。又、利用回数が最大に達するとLED表示ランプが点灯し一定時間（5～6時間）使用不可をお知らせ致します。

従来のオゾンや塩素等と比較してはるかに強力な酸化チタンの光触媒機能を利用した酸化還元反応により環境汚染物質（ダイオキシン，トリクロロエチレン，有機溶剤臭，NOx，硫化水素，メチルメルカプタン，アンモニア，トリメチルアミン，硫化メチル，アセドアルデヒド等）や微生物（ウィルス，カビ，大腸菌，サルモネラ菌，MRSA）等有機物を酸化分解し無害化・無臭化します。

4. バイオトイレ写真



内 部



制御盤

